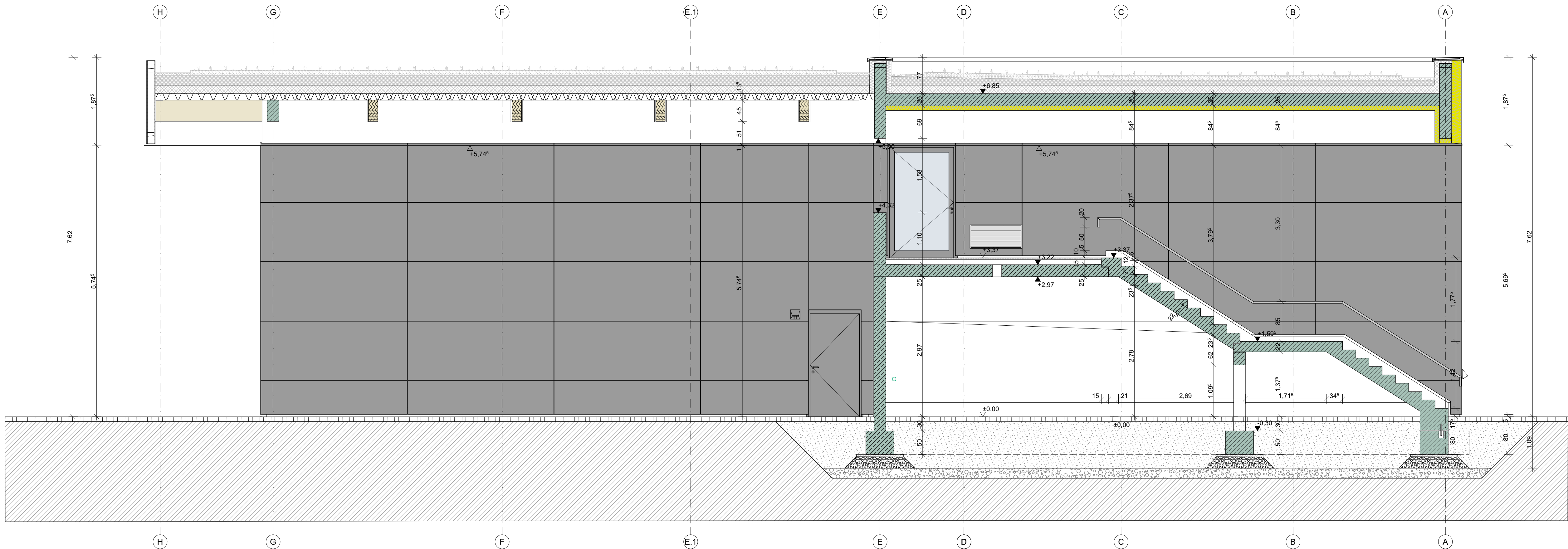


Schnitt J-J



Schnitt K-K

**LEGENDE**

Stahlbeton	Porenbeton Mauerwerk
Wärmedämmung EPS	KS Mauerwerk
Dämmung Mineralwolle	Trockenbau

Bestand Abbruch Neubau

OK = OK Fertigbau  
UK = UK Fertigbau  
OK Rohbau  
UK Rohbau

Wanddurchbruch  
Wandschiltz  
Deckendurchbruch  
Bodendurchbruch

OK = Oberkante  
UK = Unterkante  
VK = Vorderkante  
RB = Rohfußboden  
FFB = Fertigfußboden  
RD = Rohdecke  
AHD = Abhangende  
LRH = Lichte Raumhöhe  
BRH = Brüstungshöhe  
ST = Sturz  
UZ = Unterzug  
UZ = Überzug  
DF = Dehnfuge

DA = Deckenaussparung  
DD = Deckendurchbruch  
DS = Deckenschiltz  
BD = Bodendurchbruch  
FBA = Fußbodenaussparung  
FBS = Fußbodenschiltz  
FD = Fundamentdurchbruch  
FA = Fundamentaussparung  
FS = Fundamentschiltz  
WD = Wanddurchbruch  
WA = Wandaussparung  
WS = Wandschiltz senkrecht  
WW = Wandschiltz waagrecht

BE = Bodeneinlauf  
DE = Dacheinlauf  
RR = Regenrohr  
HK = Heizkörper  
FBV = Fußboden-  
heizkreisverteiler  
RA = Rauchabzug

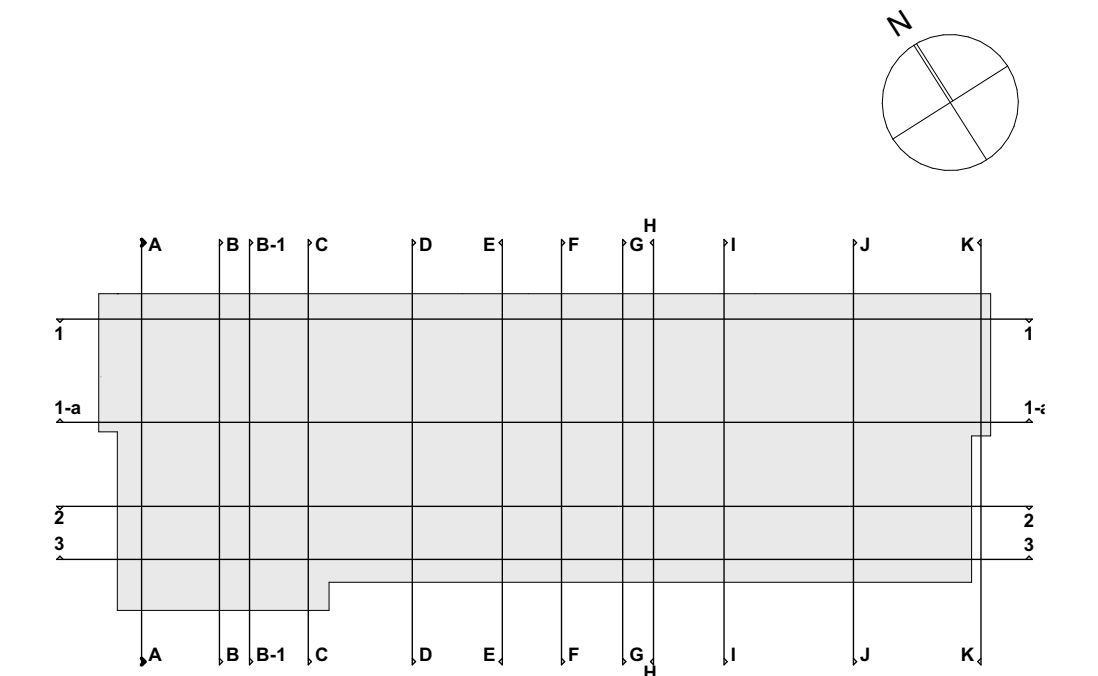
DS = vollwandige und  
dichtschließende Tür  
DS/SS = vollwandige, dicht-  
und selbstschließende Tür  
RS = Rauchschutztür, selbstschließend  
T 30 = feuerhemmende und  
selbstschließende Tür  
T 30RS = feuerhemmende und selbst-  
schließende Tür m. Rauchschutzf.  
T 90 = Brandschutztüren  
T 90RS = Brandschutztüren m. Rauchschutzf.

HF = Feststellanlage mit Haftmagnet  
EMF = Elektromechanische Feststellung  
FL-TS = Freilaufschließer mit  
Aufschaltung auf SMA  
TA = automatischer Türantrieb  
NA = Notausgang  
AP-B = Antipanikfunktion "B"  
AP-E = Antipanikfunktion "E"  
FE = Feuerwehrschießseldepot  
FE = Freischallelement  
RL = Rundumkennleuchte

c	15.01.2026	Durchbruch anpassung	SL	KS
b	29.10.2025	Aktualisierung für Grundstein und Durchbruch	SL	RS
a	18.09.2025	Positionmessung des Grundsteins und des Verzögerungstreffens	SL	RS

INDEX DATUM ÄNDERUNGEN BEARB. GEPR.

Sämtliche Maße sind vom Unternehmer eigenverantwortlich am Bau zu prüfen.  
Alle Werkpläne sind nur in Verbindung mit den gültigen Schal- und Bewehrungsplänen des Tragwerksplaners, sowie den Durchbruchplänen der Fachingenieure gültig und/oder den ergänzenden Angaben.  
Dehnungsfugen sind nach Angabe Tragwerksplaner auszuführen.  
Der Ausführende ist verpflichtet, den Auftraggeber auf etwaige Unstimmigkeiten der Ausführungsunterlagen hinzuweisen (VOB, § 3.3).



**BAUVORHABEN**

Neubau eines Feuerwehrrätehauses mit  
Dienstleistungszentrum  
Weilburger Str. 44  
61250 Usingen

**AUFTRAGGEBER**

Magistrat der Stadt Usingen  
Wilhelmstr. 1  
61250 Usingen  
TEL 06081 1024-0  
FAX 06081 1024-9033  
E-MAIL bauamt@usingen.de

**ARCHITEKT**

Lengfeld & Wiltsch Architekten PartG mbH  
Reventstraße 16  
64285 Darmstadt  
TEL 06151-8144-0  
FAX 06151-8144-30  
E-MAIL part@lengfeld-wiltsch.com  
www.lengfeld-wiltsch.com

**AUSFÜHRUNGSPLANUNG**

Schnitte J-J, K-K

FWGU-LPH5-A-SN-JK-c-

BEARBEITER	GEPRÜFT	GENEHMIGT	FORMAT	MAßSTAB	DATUM
SL/MK	RS	RS	A1-UL 1189x594	1:50	2025.08.25